

## Relazione Tecnica

RT\_041\_21\_P\_08

ALLEGATO N°1

### Analisi di Elaborati e Rappresentazioni Grafiche dell'Impatto Elettromagnetico Stato attuale

**CLIENTE:**

**Comune di Borghetto Santo Spirito**

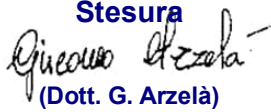

**COMMESSA:**

**CO\_041\_21** del 22/12/2021

**NORME DI RIFERIMENTO:**

Non Applicabile

*E' vietata la riproduzione parziale del presente documento senza l'autorizzazione scritta di POLAB.S.r.l..  
Tutte le pagine del presente documento sono volutamente lasciate in bianco sul retro.*

Data	Stesura	Verifica
14/10/2024	 (Dott. G. Arzelà)	 (Dott. M. Citti)

**POLAB S.R.L.**

Via S. Antioco, 15 - 56023 Navacchio (PI) P.iva 01920640503 - Numero REA: PI-165730 - C.V. € 10.000,00  
www.polab.it - info@polab.it



**POLAB**

## Indice

<b>1 GENERALITÀ.....</b>	<b>3</b>
<b>1.1 Dati del cliente.....</b>	<b>3</b>
<b>1.2 Identificazione area di indagine.....</b>	<b>3</b>
<b>2 IMPATTO ELETTROMAGNETICO.....</b>	<b>3</b>
<b>2.1 Generalità.....</b>	<b>3</b>
<b>2.2 Zone Valutate.....</b>	<b>3</b>
2.2.1 Zona Borghetto Santo Spirito Centro.....	4
2.2.2 Zona Località Fasce.....	7
2.2.3 Zona Località Rive c/o Cimitero Comunale.....	10
2.2.4 Zona Parco Andersen.....	13

## Indice delle figure

Fig. 1 Impianti considerati nella Zona Borghetto Santo Spirito Centro.....	4
Fig. 2 Impatto elettromagnetico - Zona Borghetto Santo Spirito Centro - 0°/Nord.....	5
Fig. 3 Impatto elettromagnetico - Zona Borghetto Santo Spirito Centro - Vista dall'alto.....	5
Fig. 4 Impatto elettromagnetico - Zona Borghetto Santo Spirito Centro - Vista Laterale 1.....	6
Fig. 5 Impatto elettromagnetico - Zona Borghetto Santo Spirito Centro - Vista Laterale 2.....	6
Fig. 6 Impianti considerati nella Zona Località Fasce.....	7
Fig. 7 Impatto elettromagnetico - Zona Località Fasce - 0°/Nord.....	8
Fig. 8 Impatto elettromagnetico - Zona Località Fasce - Vista dall'alto.....	8
Fig. 9 Impatto elettromagnetico - Zona Località Fasce - Vista Laterale 1.....	9
Fig. 10 Impatto elettromagnetico - Zona Località Fasce - Vista Laterale 2.....	9
Fig. 11 Impianti considerati nella Zona Località Rive c/o Cimitero Comunale.....	10
Fig. 12 Impatto elettromagnetico - Zona Località Rive c/o Cimitero Comunale - 0°/Nord.....	11
Fig. 13 Impatto elettromagnetico - Zona Località Rive c/o Cimitero Comunale - Vista dall'alto.....	11
Fig. 14 Impatto elettromagnetico - Zona Località Rive c/o Cimitero Comunale - Vista Laterale 1.....	12
Fig. 15 Impatto elettromagnetico - Zona Località Rive c/o Cimitero Comunale - Vista Laterale 2.....	12
Fig. 16 Impianti considerati nella Zona Parco Andersen.....	13
Fig. 17 Impatto Elettromagnetico – Zona Parco Andersen – 0° N.....	14
Fig. 18 Impatto Elettromagnetico – Zona Parco Andersen – Vista dall'alto senza solido.....	14
Fig. 19 Impatto Elettromagnetico – Zona Parco Andersen – Vista laterale.....	15
Fig. 20 Impatto Elettromagnetico – Zona Parco Andersen – Vista laterale senza solido.....	15

## Indice delle tabelle

Tabella 1 Zone di valutazione dell'impatto elettromagnetico.....	3
Tabella 2 Impianti considerati nella Zona Borghetto Santo Spirito Centro.....	4
Tabella 3 Impianti considerati nella Zona Località Fasce.....	7
Tabella 4 Impianti considerati nella Zona Località Rive c/o Cimitero Comunale.....	10
Tabella 5 Impianti considerati nella Zona Parco Andersen.....	13

## 1 GENERALITÀ

### 1.1 Dati del cliente

Cliente: *Comune di Borghetto Santo Spirito*  
 Indirizzo: *Piazza Italia*  
*17052 - Borghetto Santo Spirito (SV)*

### 1.2 Identificazione area di indagine

Territorio Comunale di Borghetto Santo Spirito.

## 2 IMPATTO ELETTROMAGNETICO

### 2.1 Generalità

Di seguito viene analizzato il progetto di rete complessivo, in termini di impatto elettromagnetico, sull'intero territorio e determinato da tutti gli impianti esistenti. Nelle tabelle seguenti il territorio viene suddiviso per zone, all'interno delle quali vengono indicati gli impianti che danno contributo significativo alla determinazione dei valori di campo elettromagnetico; le simulazioni sono state comunque effettuate con tutti gli impianti presenti sul territorio comunale contemporaneamente attivati.

### 2.2 Zone Valutate

La valutazione dell'impatto elettromagnetico è stata effettuata suddividendo il territorio in quattro aree. La tabella indica la denominazione delle zone sulle quali sono state eseguite le simulazioni:

N°	Nome Zona	Nome Impianto	Tecnologia	Stato
1	Borghetto Santo Spirito Centro	TIM SV4E BORGHETTO 2 SSI	GSM - LTE	On air
		VODAFONE 1OF00643 BORGHETTO SANTO SPIRITO	GSM - LTE - 5G	On air
		WINDTRE SV161 LOANO SUD	Dati radio mancanti	On air
2	Località Fasce	TIM SV27 BORGHETTO 2	GSM - LTE	On air
		VODAFONE 1RM04744 BORGHETTO CENTRO STORICO	GSM - LTE - 5G	On air
		WINDTRE SV040 BORGHETTO S. SPIRITO	Dati radio mancanti	On air
		ILIAD SV17052_001 BORGHETTO	UMTS - LTE - 5G	On air
3	Località Rive c/o Cimitero Comunale	WINDTRE SV126 TOIRANO	Dati radio mancanti	On air
		ILIAD SV17052_002 TOIRANO	UMTS - LTE - 5G	On air
4	Parco Andersen	TIM SV16 BORGHETTO SS	GSM - LTE - 5G	On air
		VODAFONE 1RM06777 BORGHETTO ANDERSEN	LTE - 5G	On air

Tabella 1 Zone di valutazione dell'impatto elettromagnetico

### 2.2.1 Zona Borghetto Santo Spirito Centro

N°	Nome Zona	Nome Impianto	Tecnologia	Stato
1	Borghetto Santo Spirito Centro	TIM SV4E BORGHETTO 2 SSI	GSM - LTE	On air
		VODAFONE 10F00643 BORGHETTO SANTO SPIRITO	GSM - LTE - 5G	On air
		WINDTRE SV161 LOANO SUD	Dati radio mancanti	On air

Tabella 2 Impianti considerati nella Zona Borghetto Santo Spirito Centro



Fig. 1 Impianti considerati nella Zona Borghetto Santo Spirito Centro



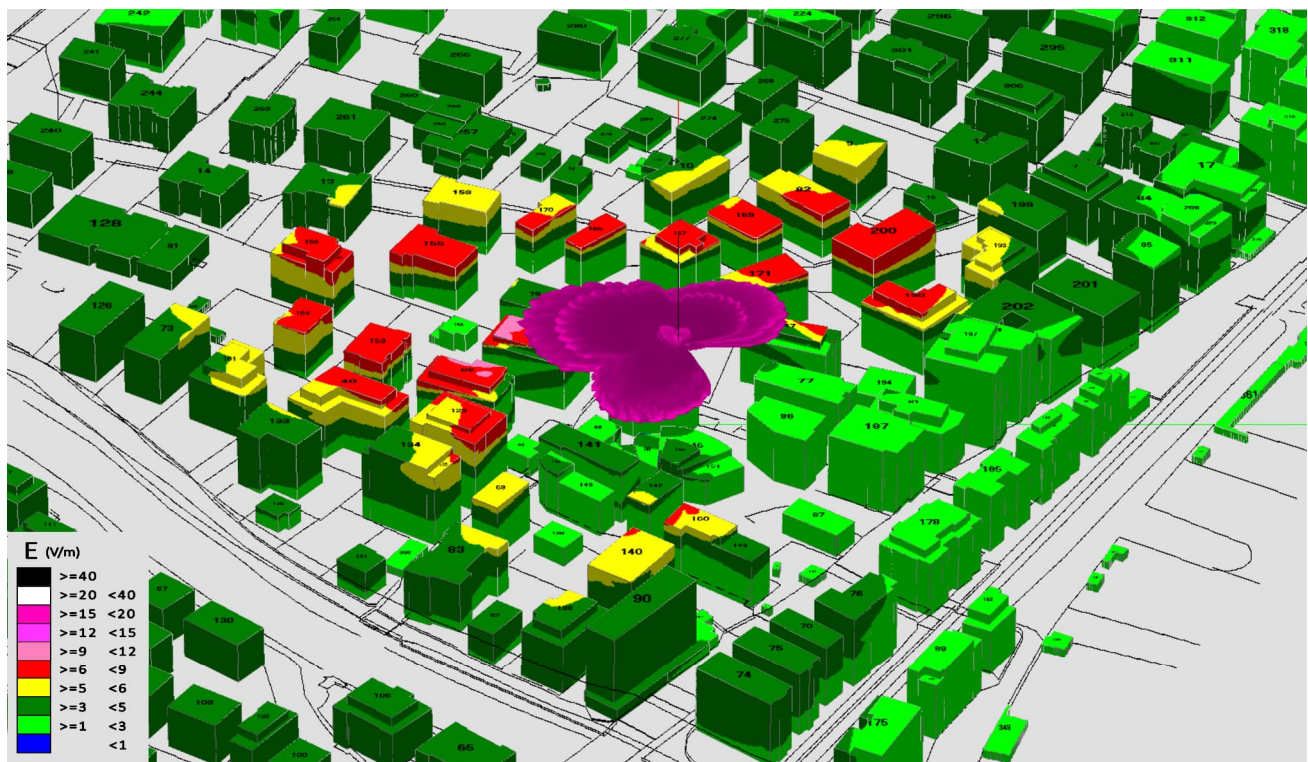


Fig. 2 Impatto elettromagnetico - Zona Borghetto Santo Spirito Centro - 0°/Nord

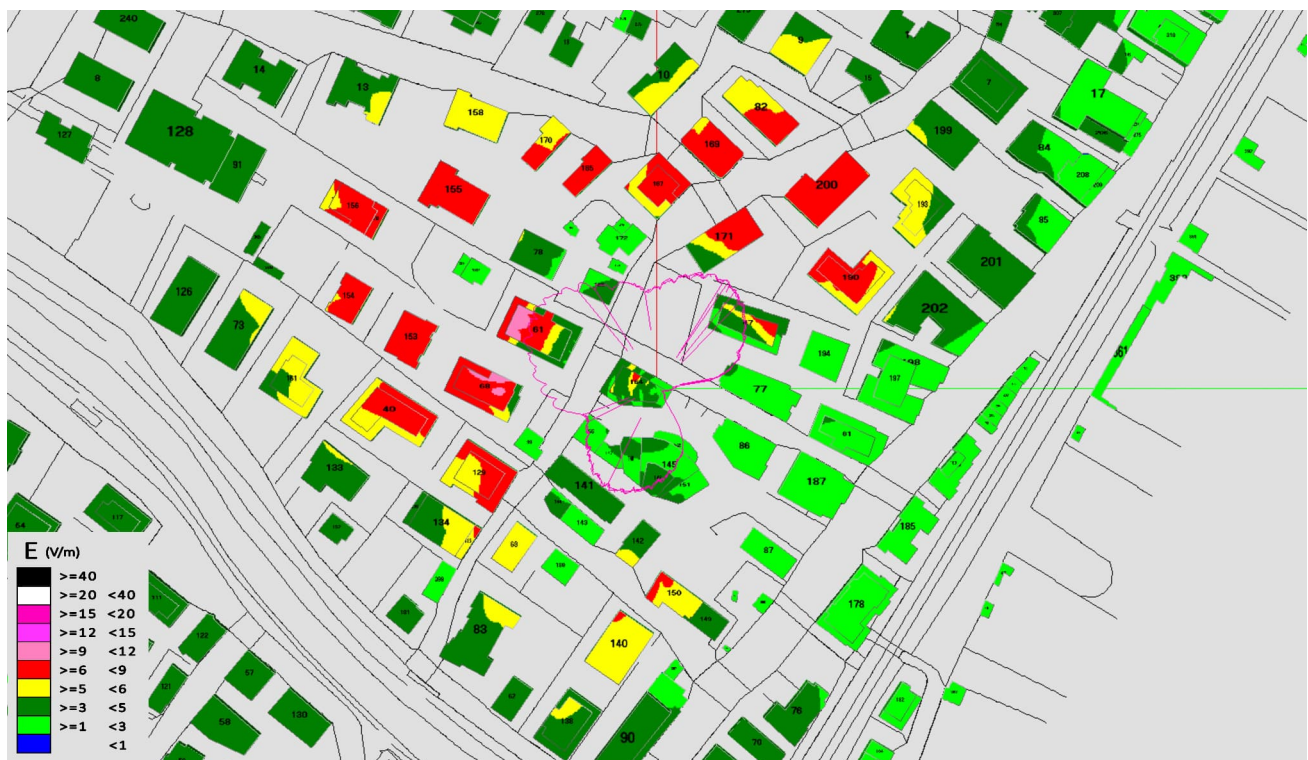


Fig. 3 Impatto elettromagnetico - Zona Borghetto Santo Spirito Centro - Vista dall'alto

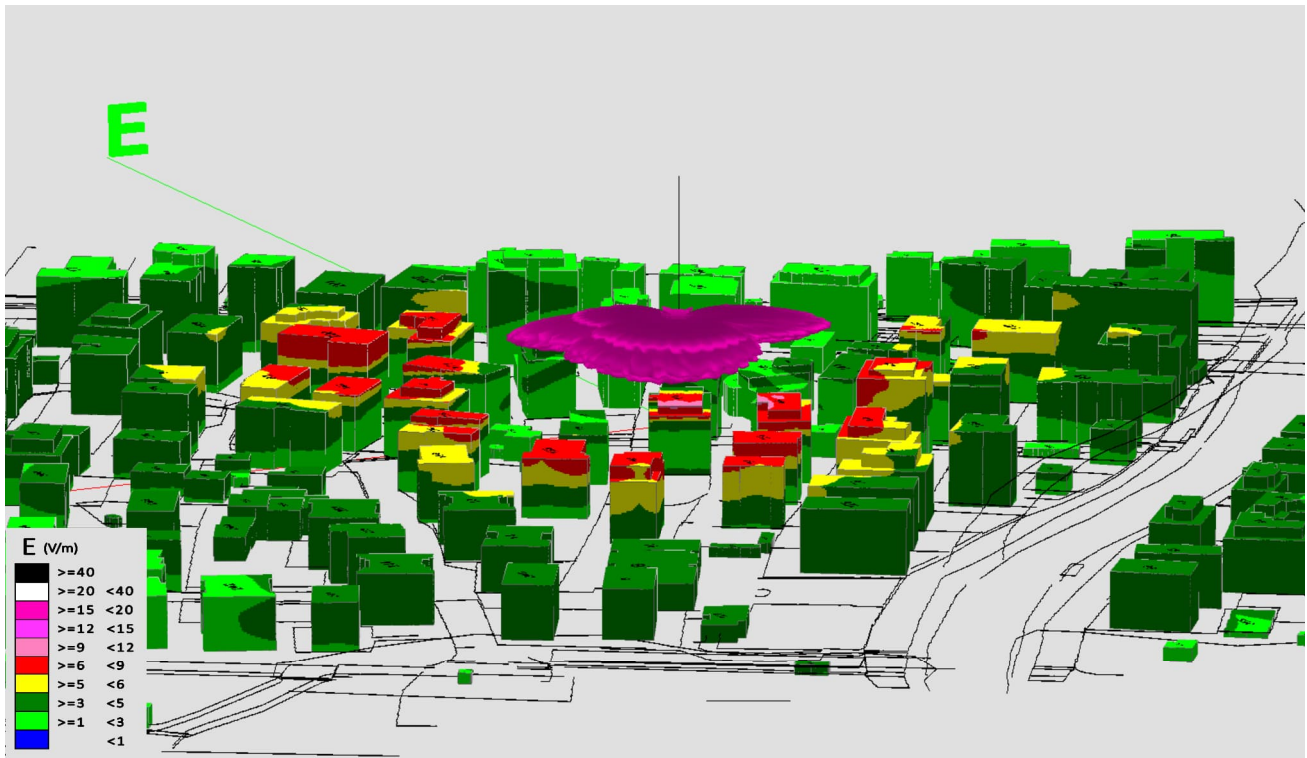


Fig. 4 Impatto elettromagnetico - Zona Borghetto Santo Spirito Centro - Vista Laterale 1

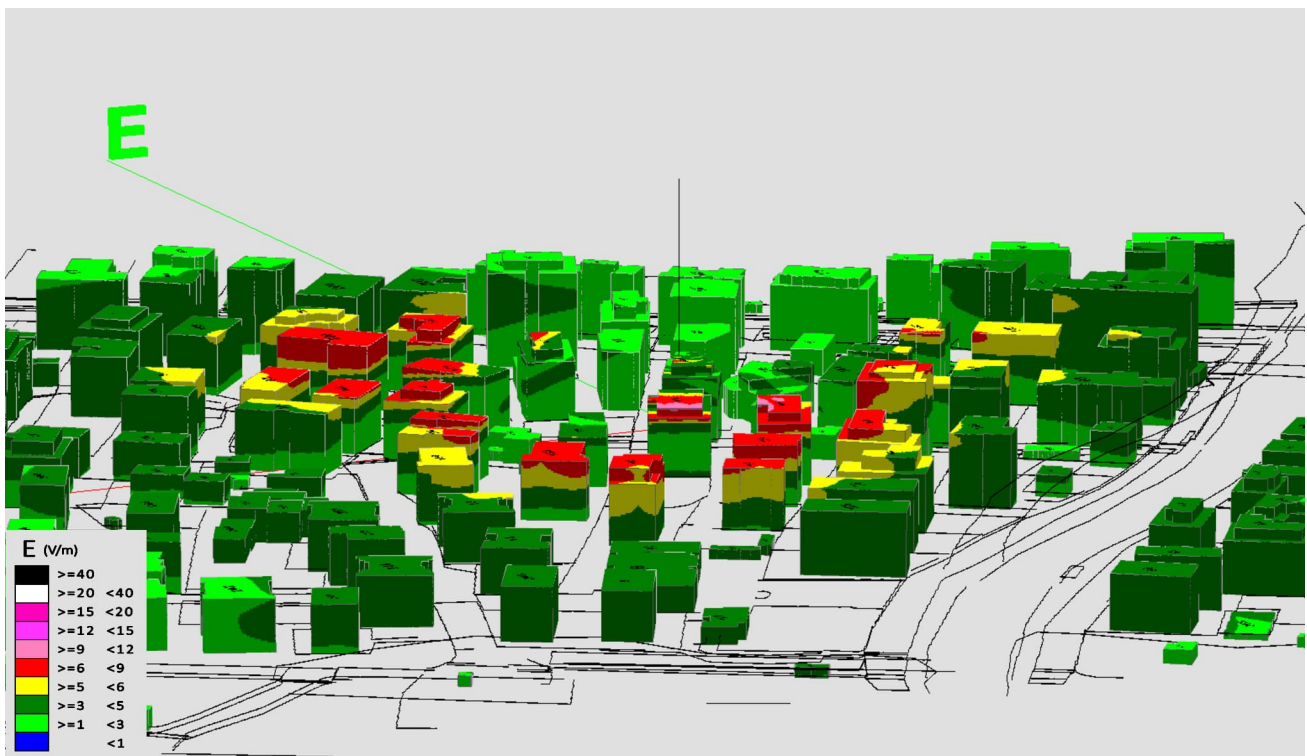


Fig. 5 Impatto elettromagnetico - Zona Borghetto Santo Spirito Centro - Vista Laterale 2



### 2.2.2 Zona Località Fasce

N°	Nome Zona	Nome Impianto	Tecnologia	Stato
2	Località Fasce	TIM SV27 BORGHETTO 2	GSM - LTE	On air
		VODAFONE 1RM04744 BORGHETTO CENTRO STORICO	GSM - LTE - 5G	On air
		WINDTRE SV040 BORGHETTO S. SPIRITO	Dati radio mancanti	On air
		ILIAD SV17052_001 BORGHETTO	UMTS - LTE - 5G	On air

Tabella 3 Impianti considerati nella Zona Località Fasce

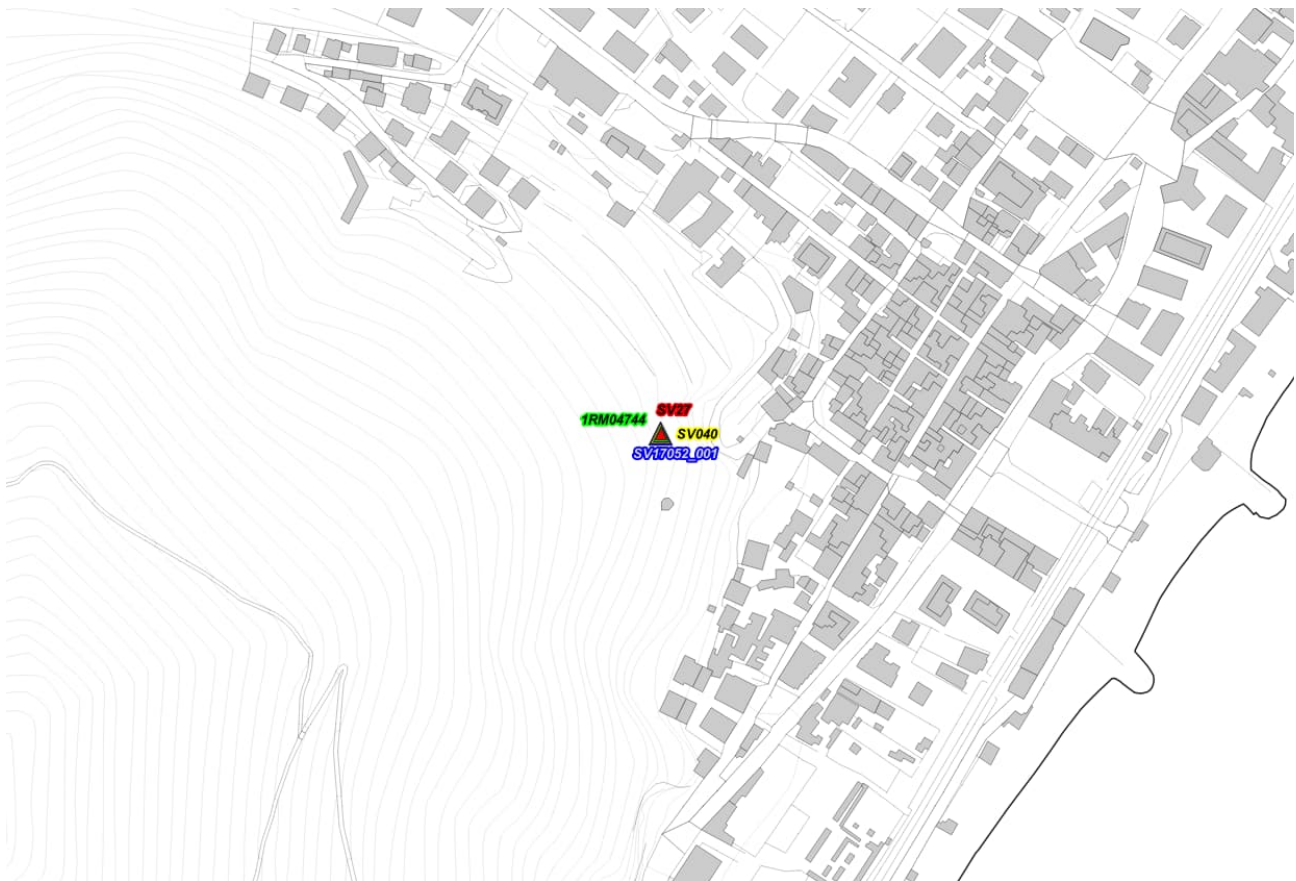


Fig. 6 Impianti considerati nella Zona Località Fasce

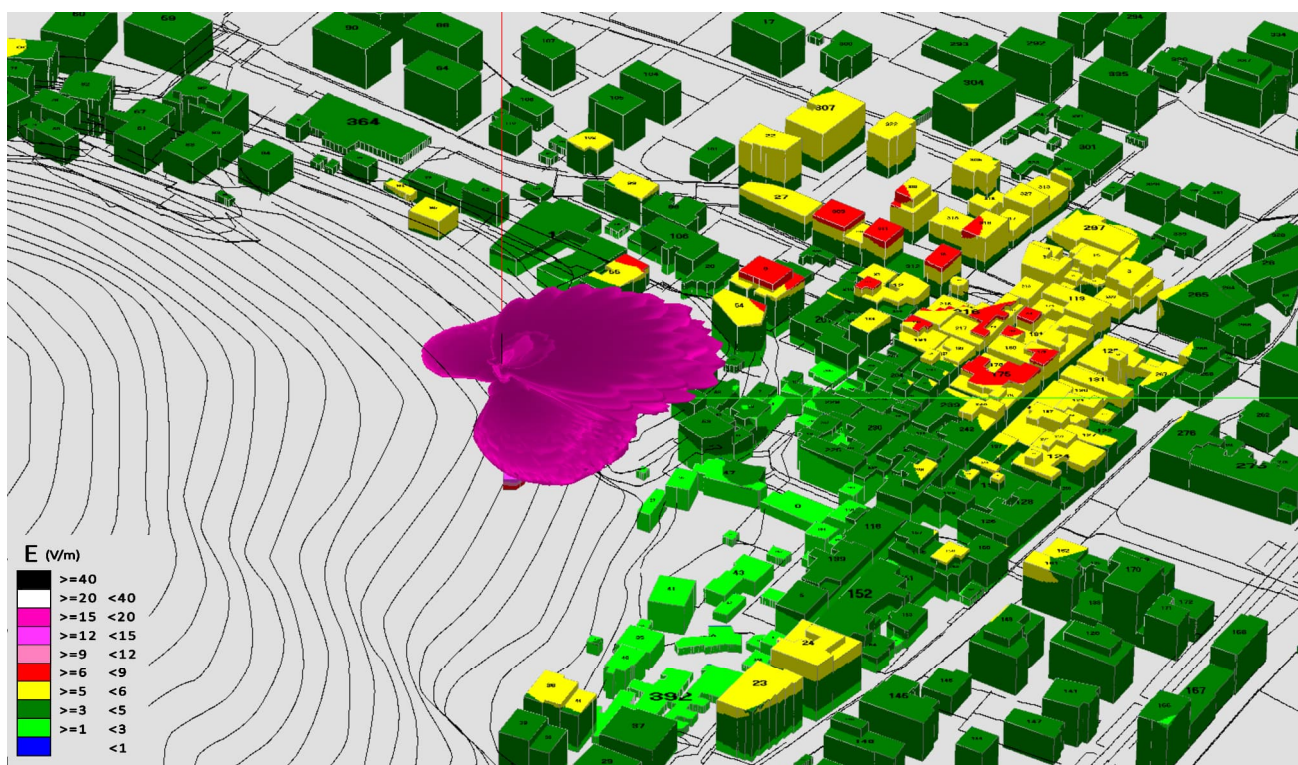


Fig. 7 Impatto elettromagnetico - Zona Località Fasce - 0°/Nord



Fig. 8 Impatto elettromagnetico - Zona Località Fasce - Vista dall'alto



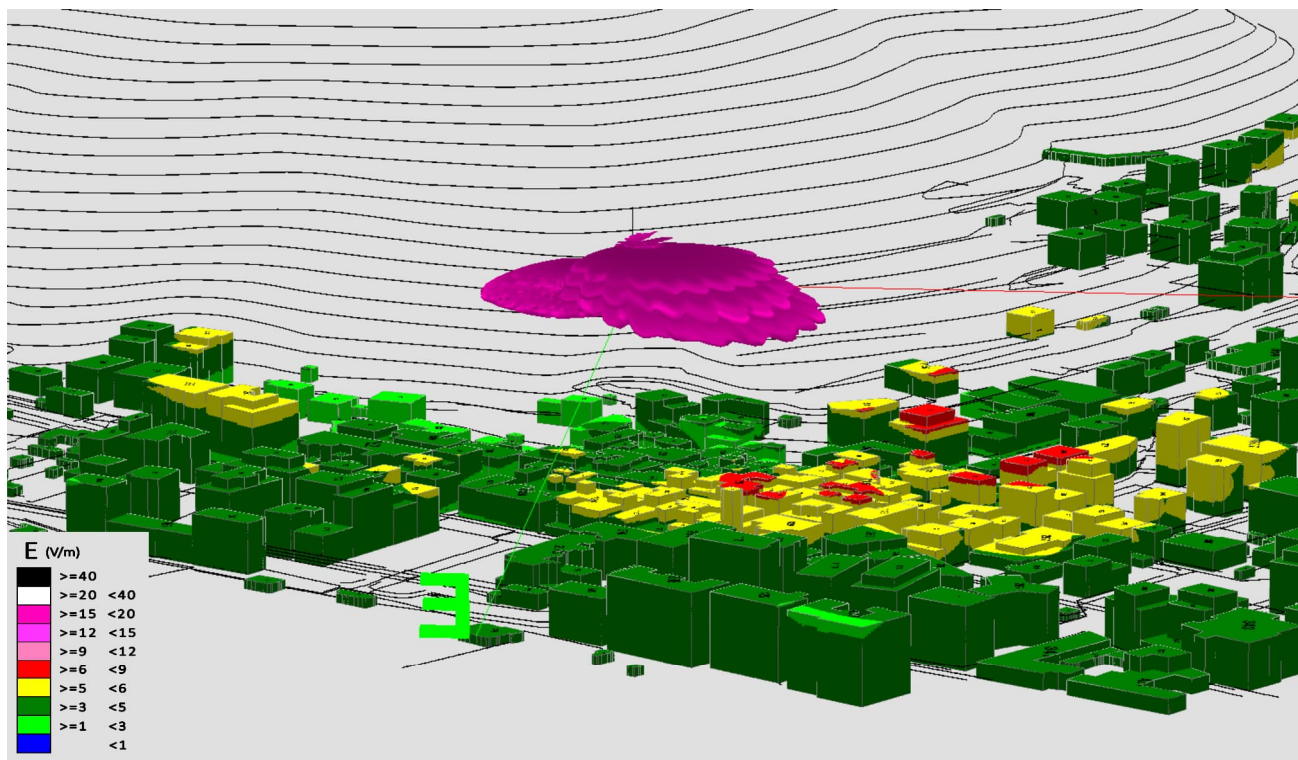


Fig. 9 Impatto elettromagnetico - Zona Località Fasce - Vista Laterale 1

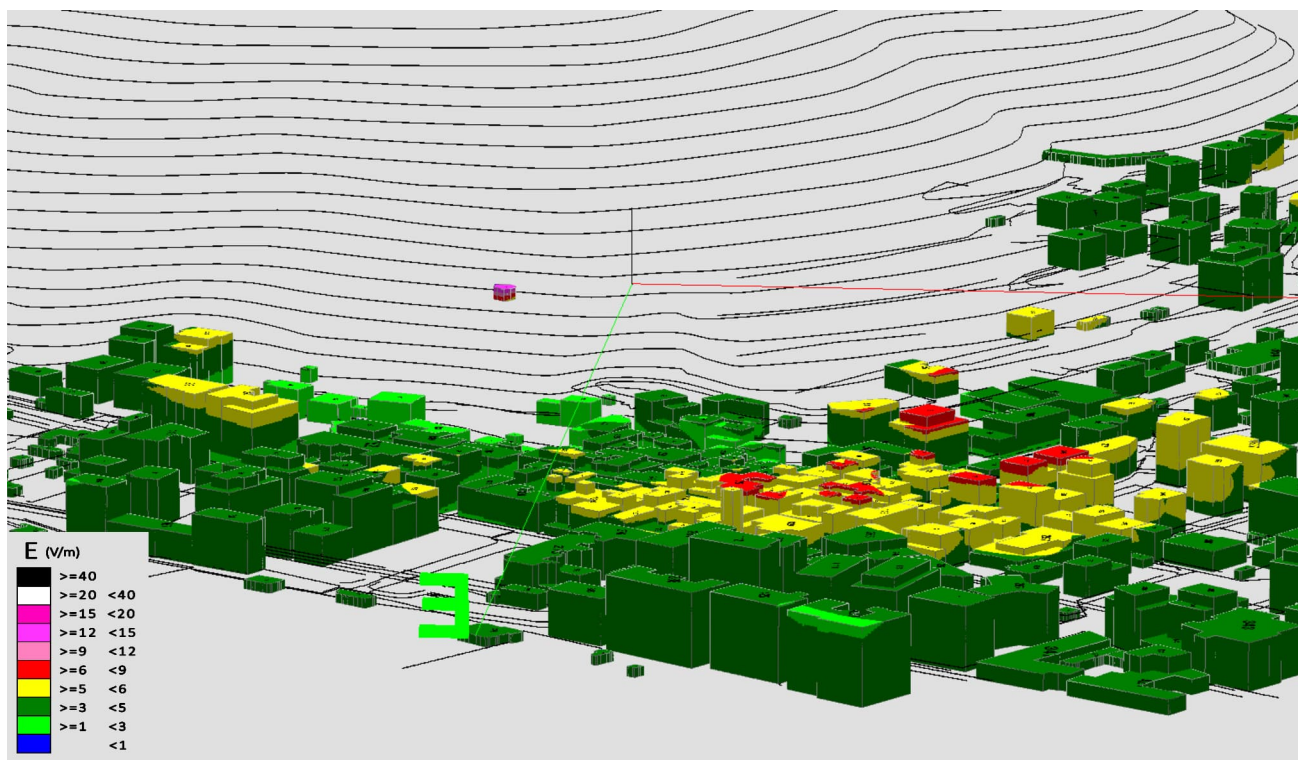


Fig. 10 Impatto elettromagnetico - Zona Località Fasce - Vista Laterale 2

### 2.2.3 Zona Località Rive c/o Cimitero Comunale

N°	Nome Zona	Nome Impianto	Tecnologia	Stato
3	Località Rive c/o Cimitero Comunale	WINDTRE SV126 TOIRANO	Dati radio mancanti	On air
		ILIAD SV17052_002 TOIRANO	UMTS - LTE - 5G	On air

Tabella 4 Impianti considerati nella Zona Località Rive c/o Cimitero Comunale

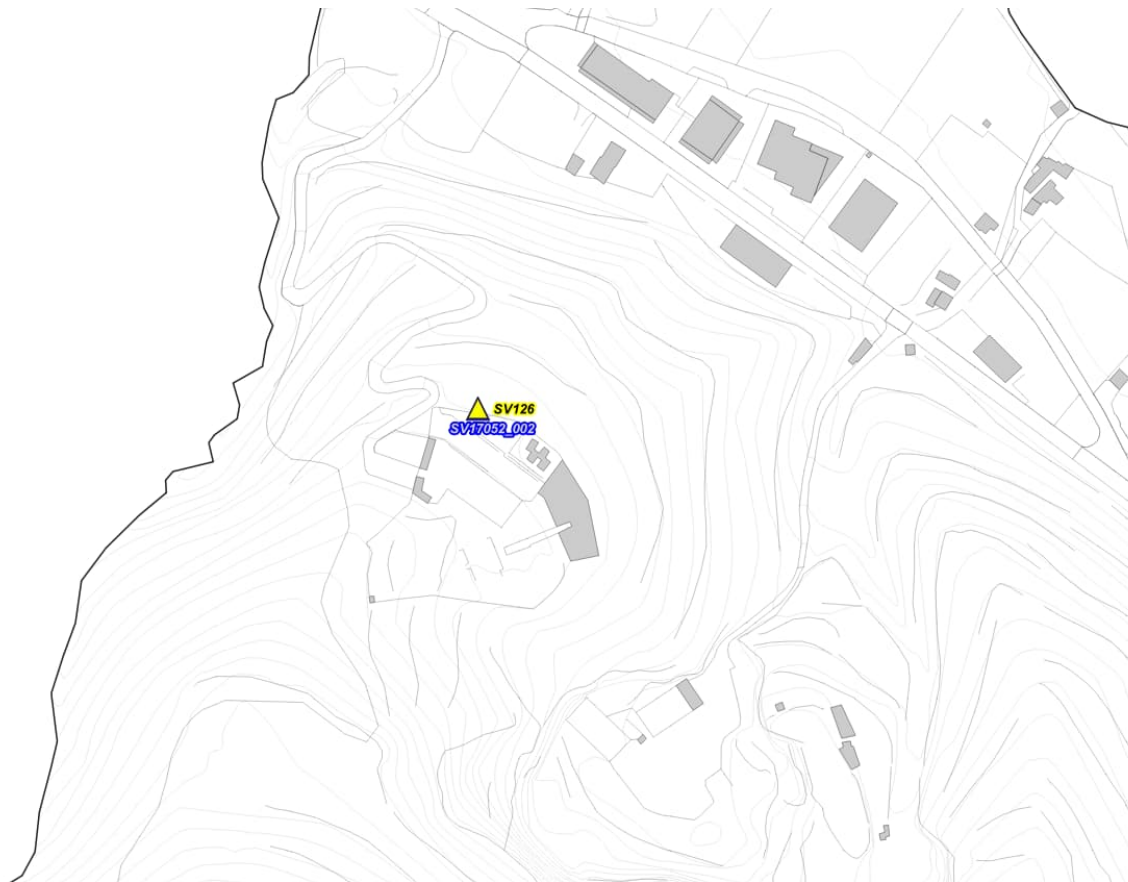


Fig. 11 Impianti considerati nella Zona Località Rive c/o Cimitero Comunale



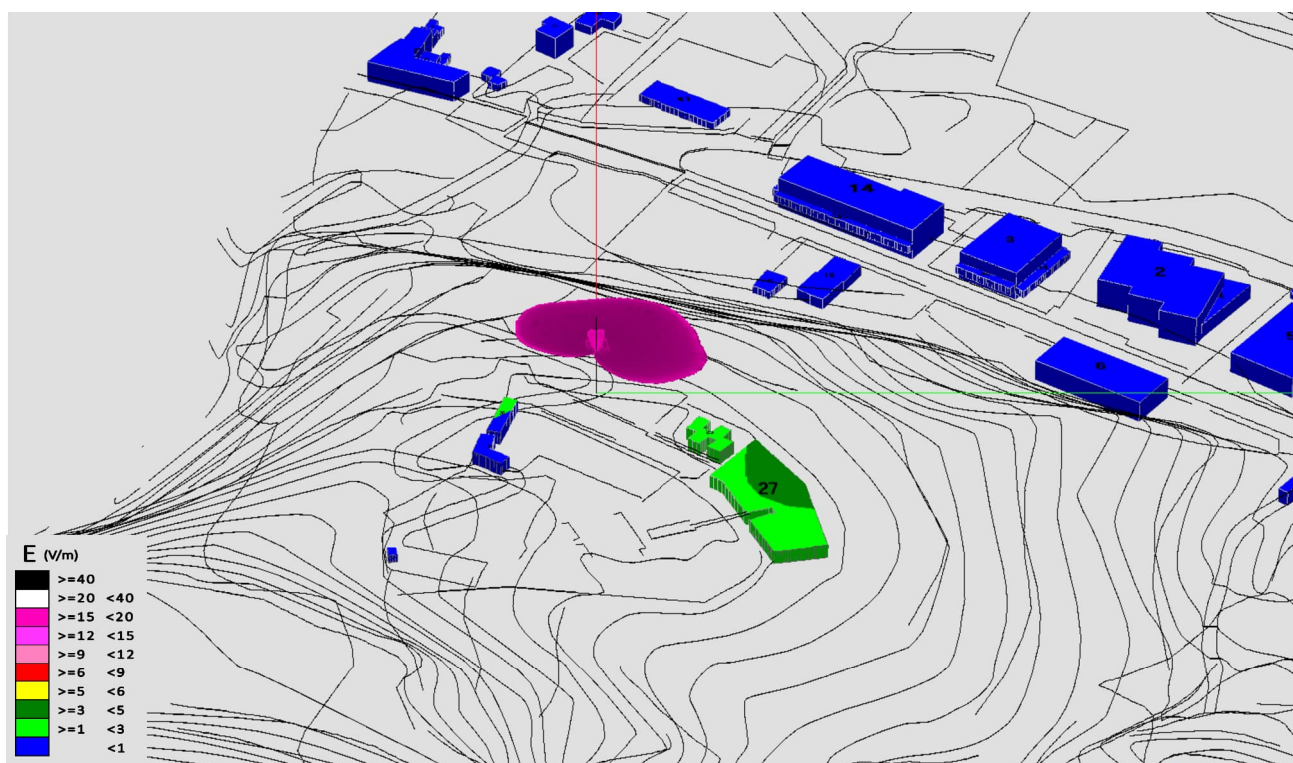


Fig. 12 Impatto elettromagnetico - Zona Località Rive c/o Cimitero Comunale - 0°/Nord

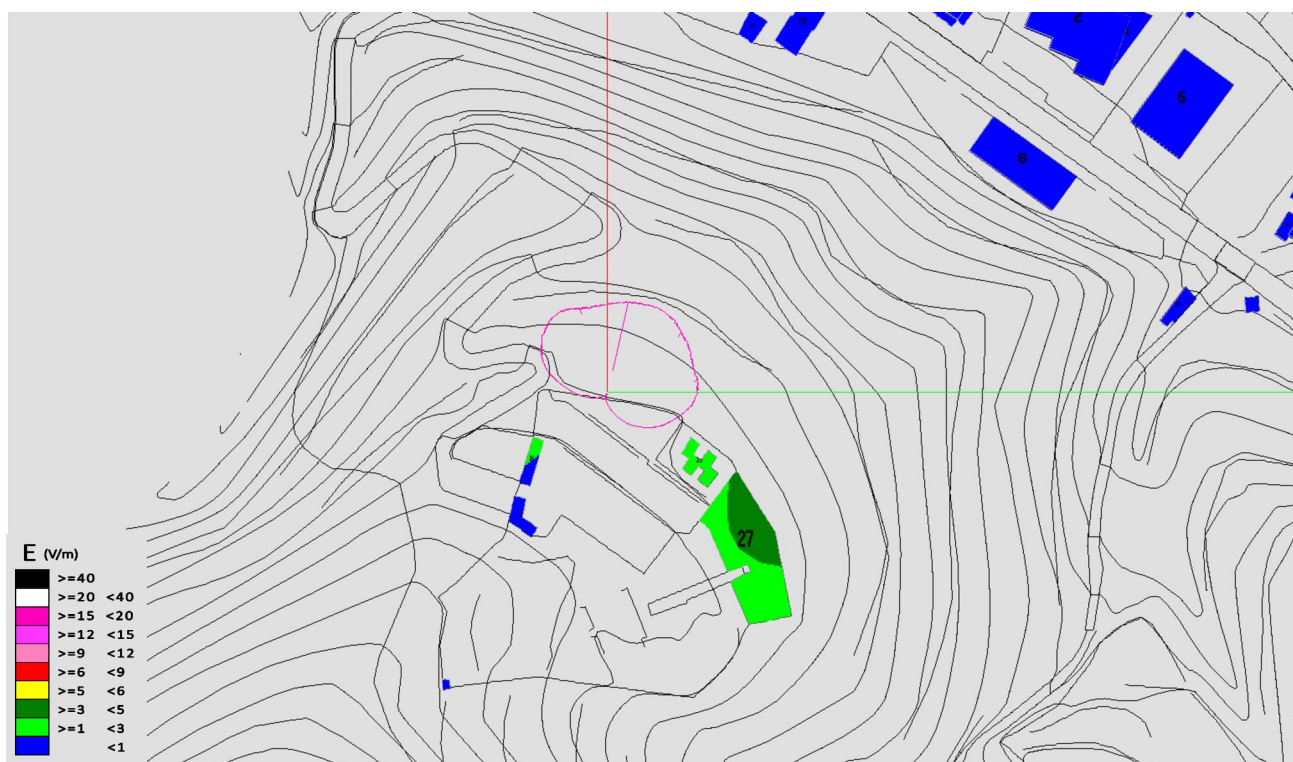


Fig. 13 Impatto elettromagnetico - Zona Località Rive c/o Cimitero Comunale - Vista dall'alto



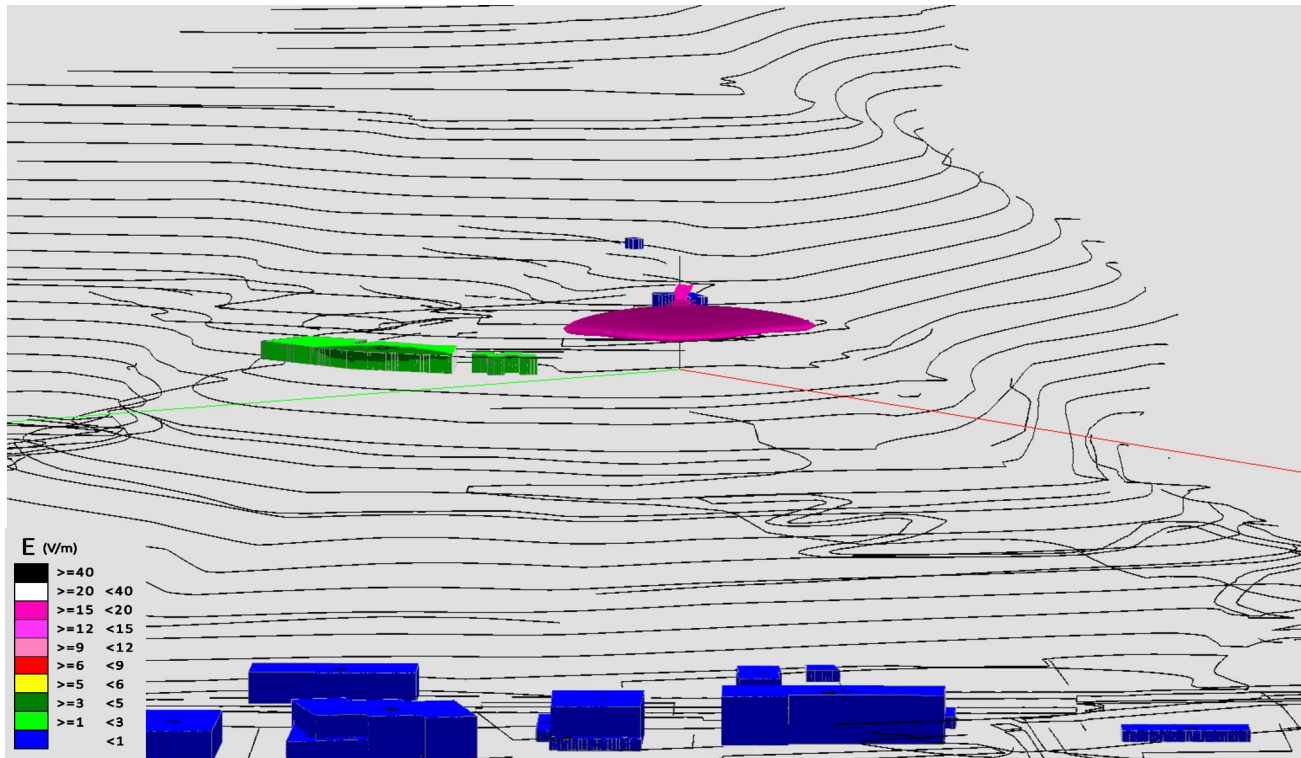


Fig. 14 Impatto elettromagnetico - Zona Località Rive c/o Cimitero Comunale - Vista Laterale 1

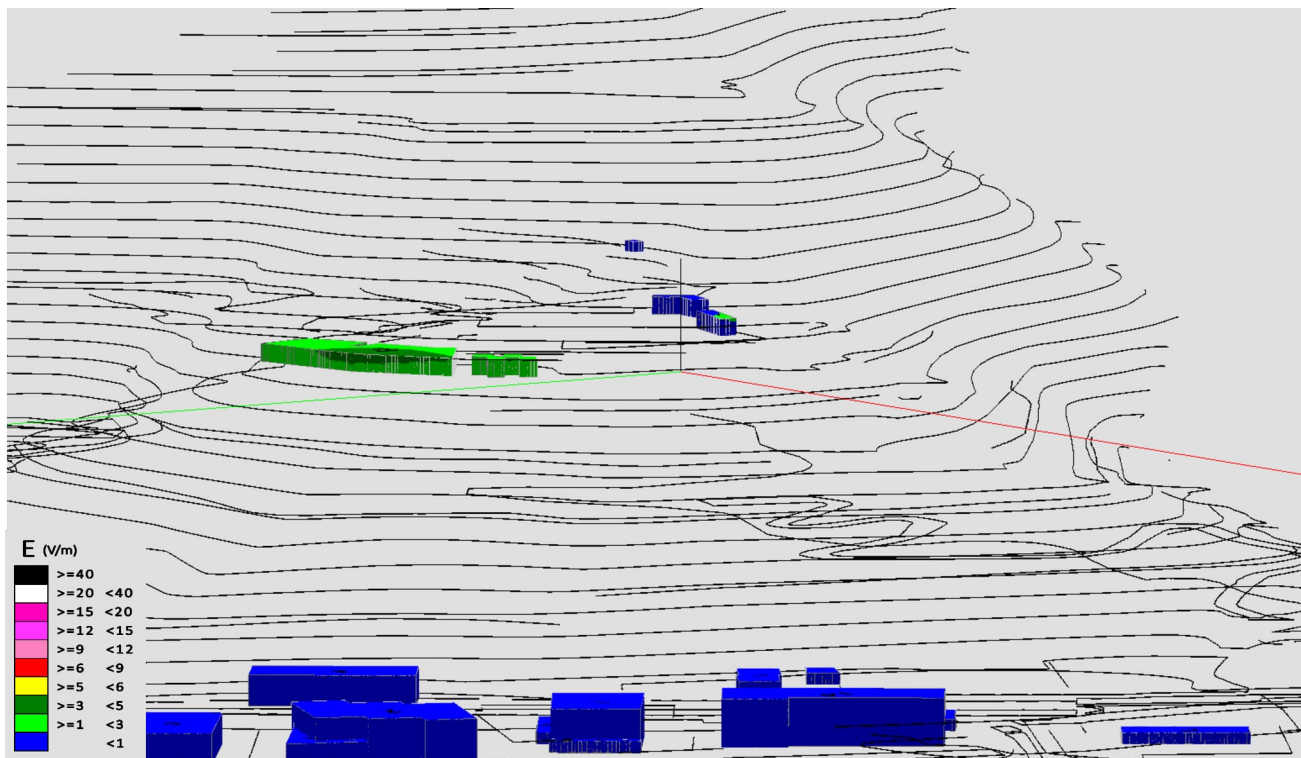


Fig. 15 Impatto elettromagnetico - Zona Località Rive c/o Cimitero Comunale - Vista Laterale 2

### 2.2.4 Zona Parco Andersen

N°	Nome Zona	Nome Impianto	Tecnologia	Stato
4	Parco Andersen	TIM SV16 BORGHETTO SS	GSM - LTE - 5G	On air
		VODAFONE 1RM06777 BORGHETTO ANDERSEN	LTE - 5G	On air

Tabella 5 Impianti considerati nella Zona Parco Andersen

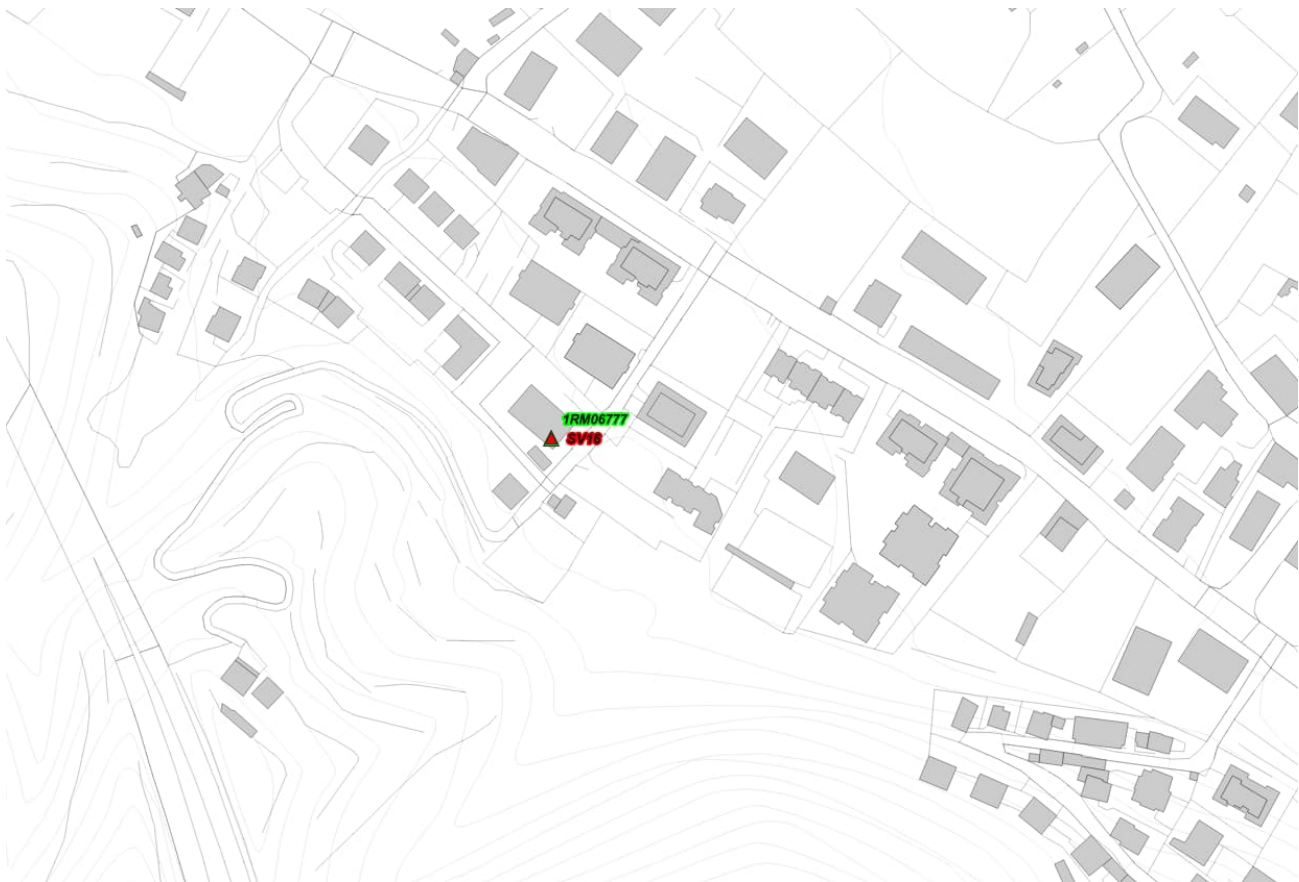


Fig. 16 Impianti considerati nella Zona Parco Andersen

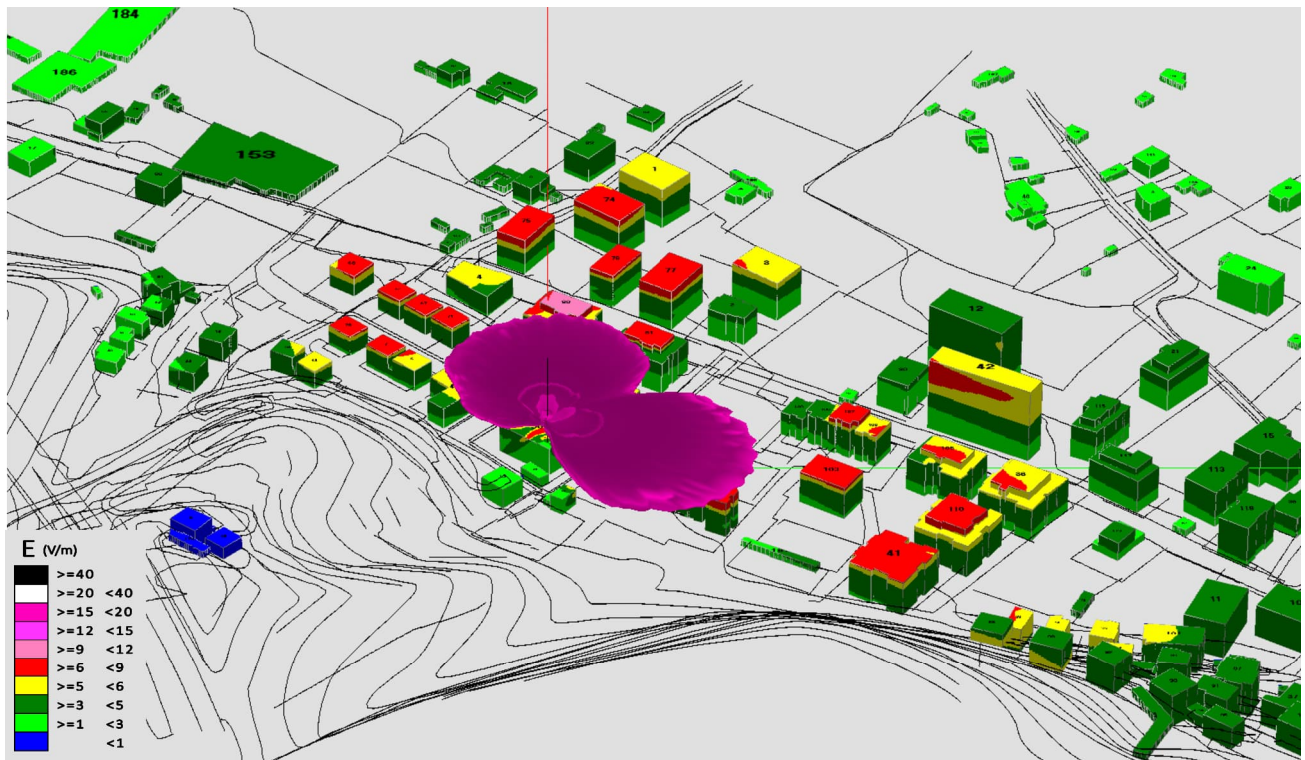


Fig. 17 Impatto Elettromagnetico – Zona Parco Andersen – 0° N

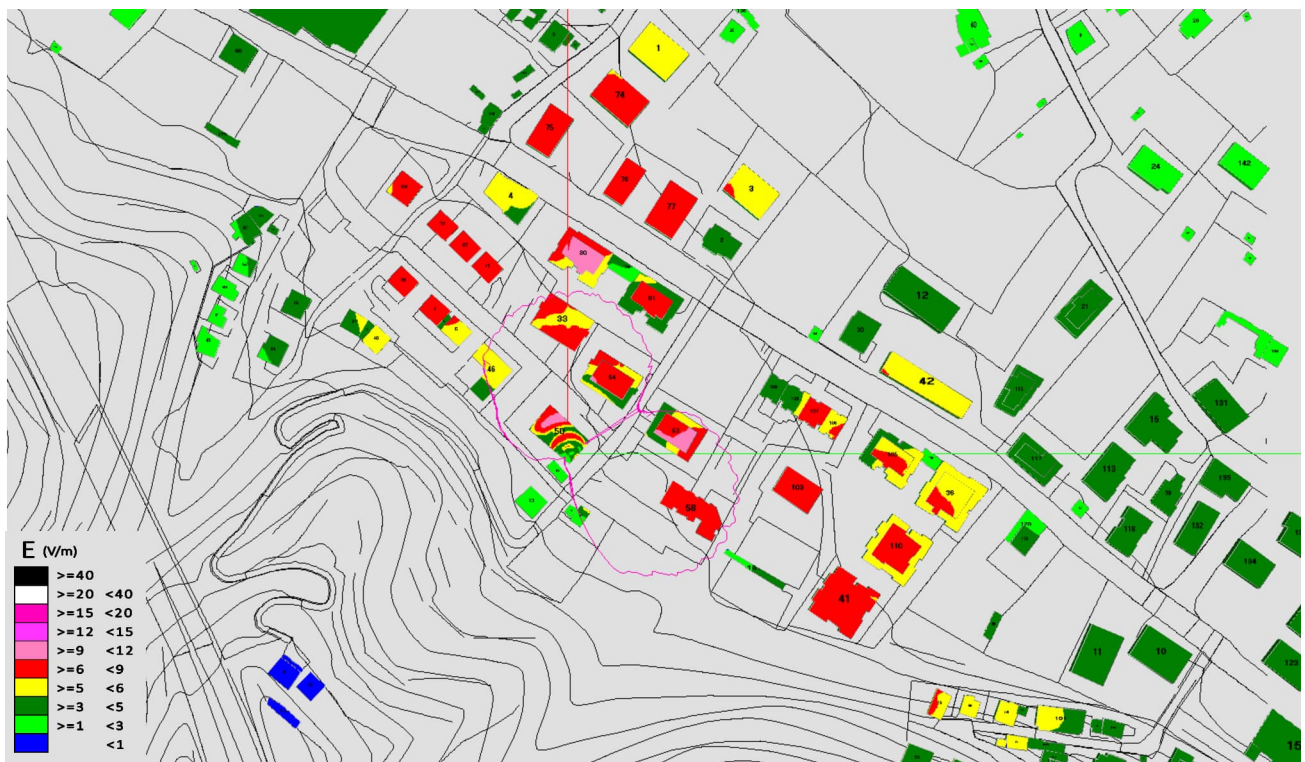


Fig. 18 Impatto Elettromagnetico – Zona Parco Andersen – Vista dall'alto senza solido



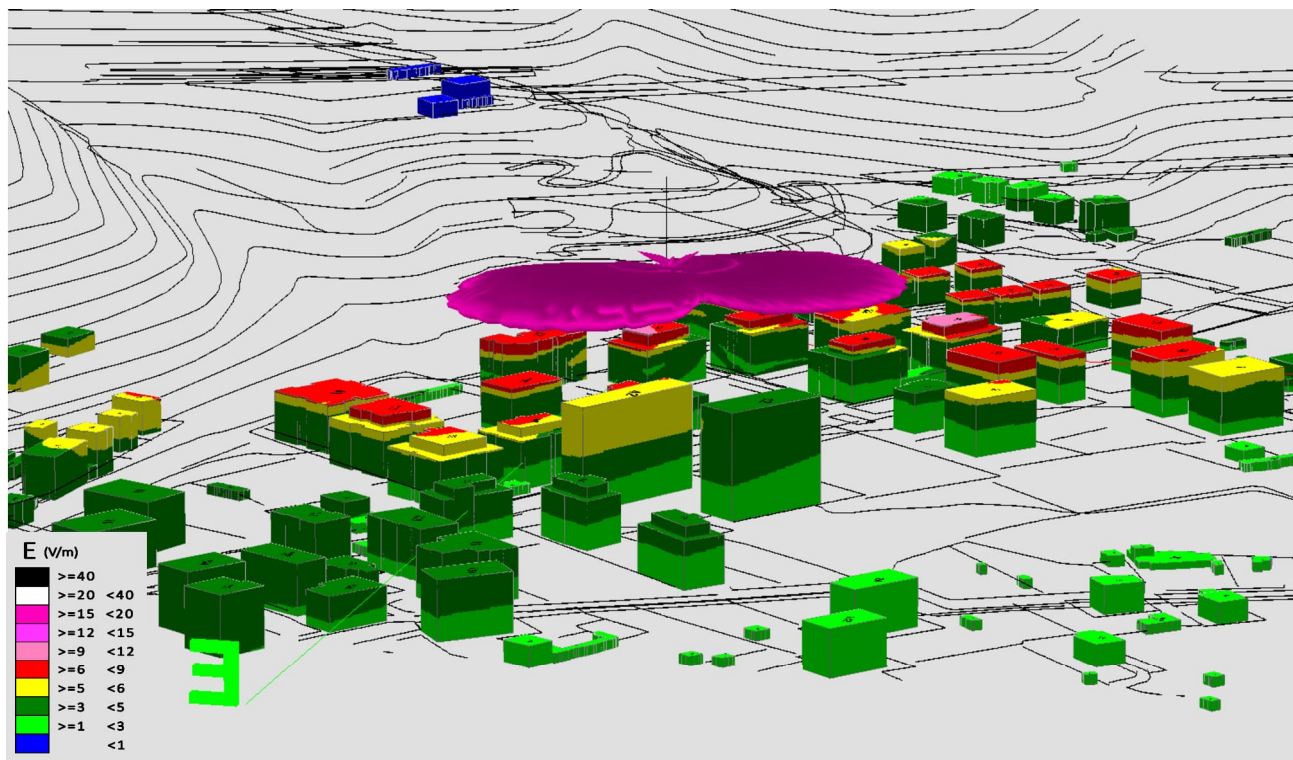


Fig. 19 Impatto Elettromagnetico – Zona Parco Andersen – Vista laterale

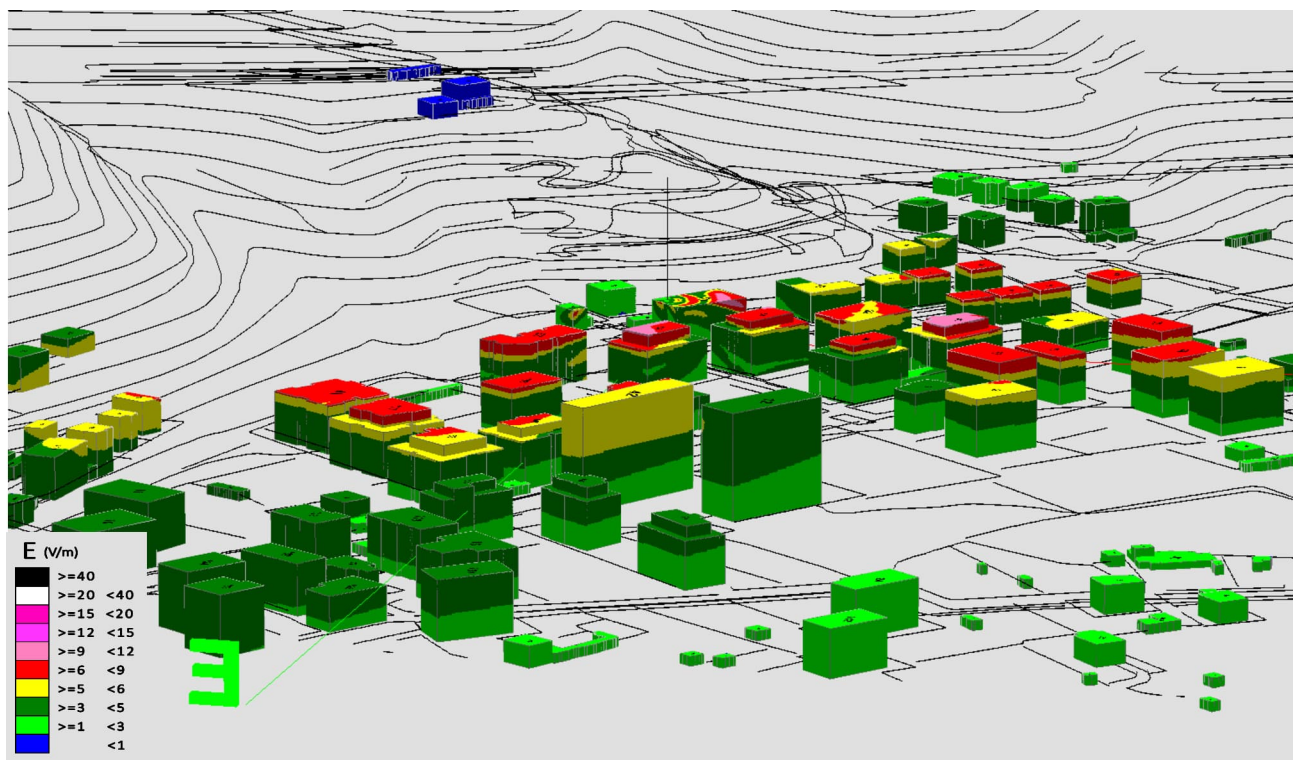


Fig. 20 Impatto Elettromagnetico – Zona Parco Andersen – Vista laterale senza solido